

## Doc 2000 产品特点简介

### 1. 体系结构

Doc 2000 包括单机、SQL Server、Sybase 和 Oracle 四种版本，是以网络数据库系统为主的电子文档管理系统。客户端采用 Visual Basic 进行开发，用户也可以通过 Web 浏览器查询系统信息。

### 2. 运行环境

- 单机版：Windows 98
- 网络版：Unix、Windows NT、Windows 95/98
- 网络协议：TCP/IP、IPX/SPX、NETBEUI 等
- 数据库：SQL Server、Sybase、Oracle



### 3. 系统设置

- 档案系统设置：设置档案系统的名称、网上审批级数和用户录入数据后最大可删除天数。
- 检索方式：定义档案多重分类的名称。

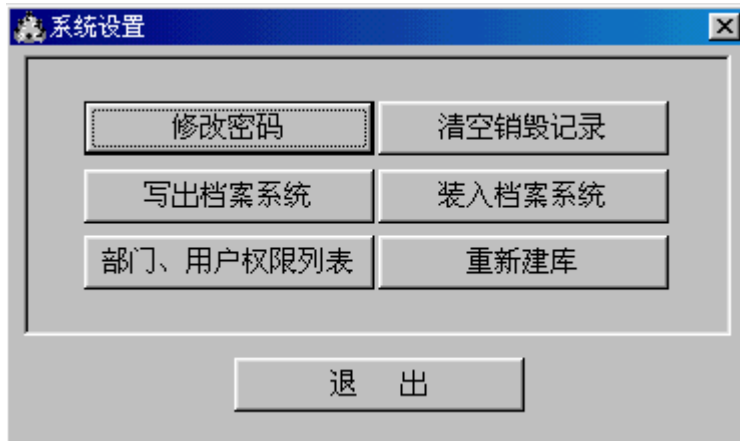
- 档案分类：按照每个多重分类定义多级分类和编码体系。



- 档案密级：定义档案的密级如：绝密、机密、秘密、普通等。
- 部门人员：定义层次化的组织机构和人员，并定义用户登录名和权限。

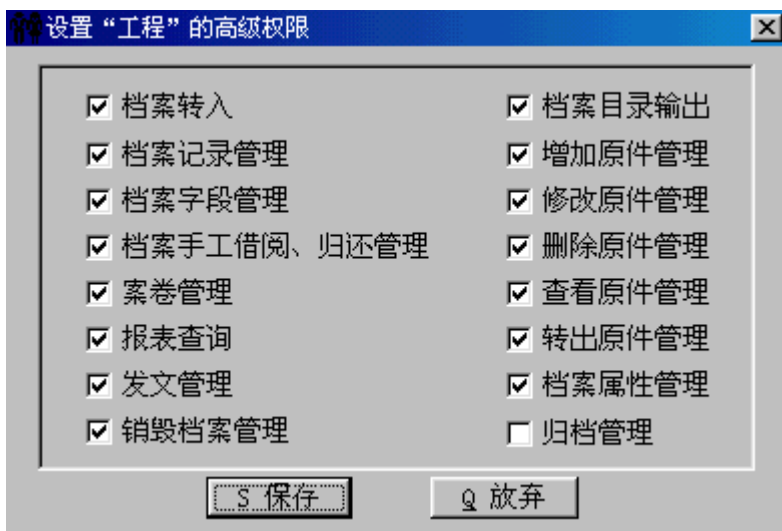


- 文件接收夹：用于文档的收发传递。
- 系统管理：包括修改密码、清空销毁记录、写出/装入档案系统等。



#### 4. 安全性设置

系统管理员对用户可以对文档的存取权限：



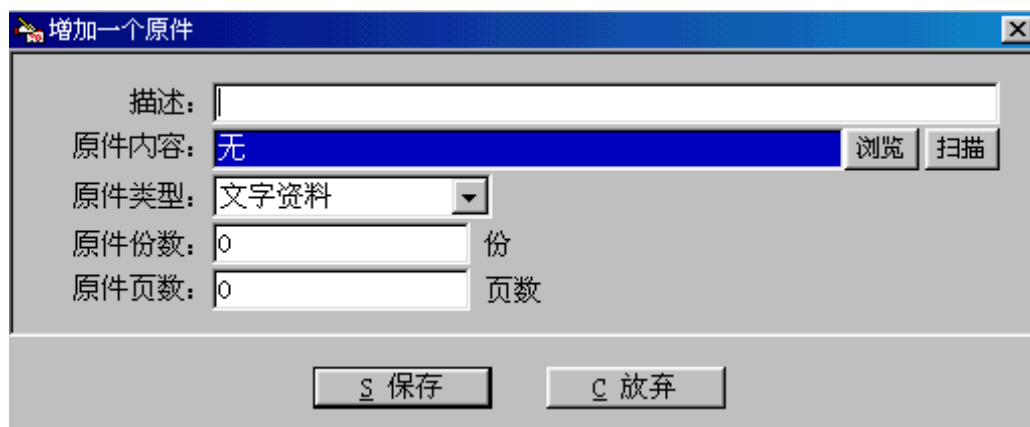
#### 5. 多级/多重分类体系

多级/多重分类体系是 DOC 2000 的基础和特点，用户根据自己的业务特点，定义档案类型的分类体系。

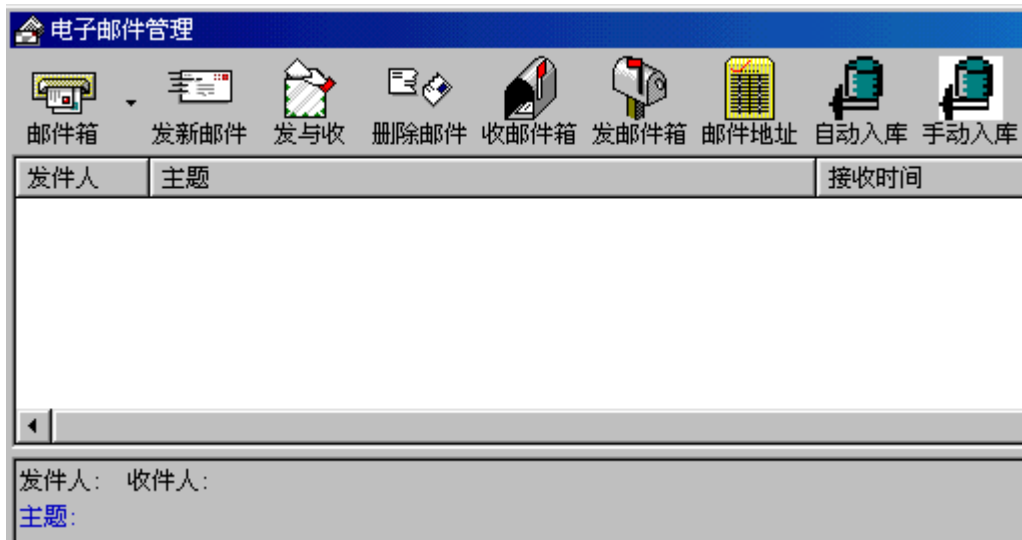


## 6. 文档处理

- 扫描：内置的扫描功能，可以使用户连接到各种扫描仪上，扫描纸面的文件。如果用户具备批量快速扫描仪，可以大大提高扫描的处理效率。扫描完了的图象文件，直接进入系统中。

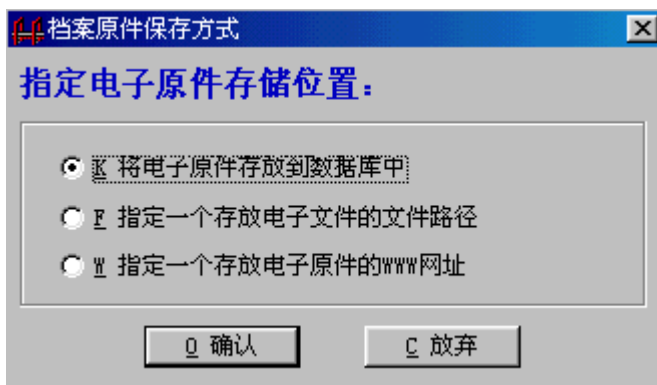


- 电子邮件：系统内置的邮件功能，可以从电子邮件系统中接收文档并入库。



## 7. 文档存储

文档可以直接存储到数据库中，也可以文件方式存放光盘、磁盘中，还可以存放在 Web 服务器上。



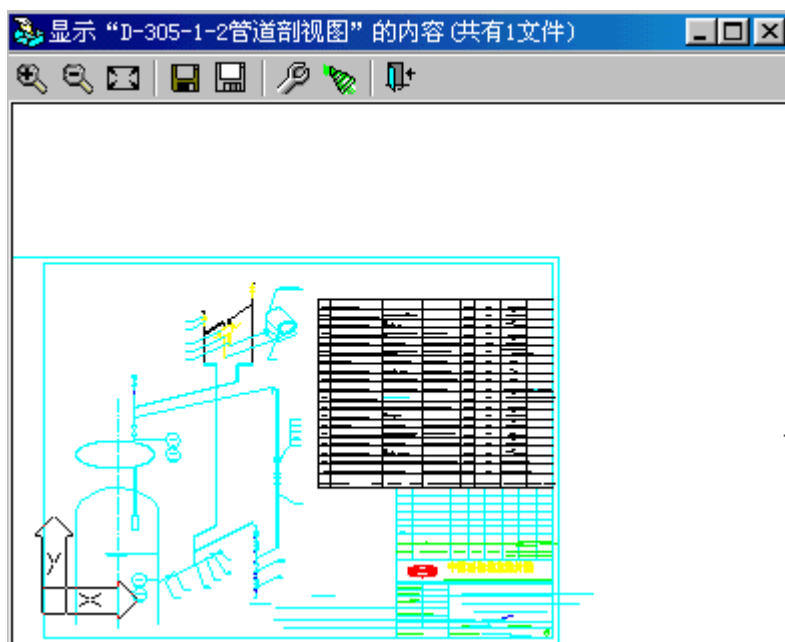
## 8. 文档查询

- 按照多级/多重分类的树状查询方式，是主要的查询方法。
- 按照文档的属性查询，是更加灵活的方式。



## 9. 原件查看

可以直接浏览支持 OLE 的 WORD 、 EXCEL、 AUTOCAD、 BMP、 JPG、 TIFF 等图象文件。



## 10. 文档转出


- 可以把单个文档转出存为文件形式；
- 可以对档案批量转出；
- 可以将整个档案数据全部转出。

### 11. 数据备份和恢复

- 数据的备份，采用写出档案系统的方法，可以备份到磁带、光盘、磁盘上；
- 数据的恢复，采用从磁带、光盘、磁盘上写入档案系统的方法。

### 12. 档案介质管理

对档案介质的管理，包括存放位置、借阅、催还、预定、效益单等。



The screenshot shows the 'Doc 2000-3档案系统' interface. The top bar includes '管理员编号: luoqj' and '管理员姓名: 罗清江'. Below the title bar are three tabs: '借阅', '归还', and '预定单/通知单'. The main area displays a tree view of archive categories:

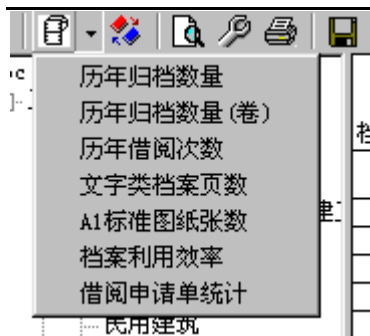
- Doc 2000-3档案系统
  - 工程档案
    - 勘察地质
    - 石化工程
      - 改扩建工程
        - 宁夏炼油厂改扩建工程
      - 新建工程
    - 路桥工程
    - 建筑工程
    - 海洋工程
  - 标准规范
    - 规范
    - 标准
  - 期刊资料
  - 文书档案
  - 财务档案
  - 人事档案
  - 设备档案

On the right side, there are input fields for '申请/归还日期', '案卷:', and '借阅人:'. Below the tree view is a table with columns '档案号' and '案卷标题':

档案号	案卷标题
(全部)	所有案卷
(卷外)	卷外档案
AJ-1	第1册
AJ-2	第2册
AJ-3	第3册
AJ-4	第4册
AJ-5	第5册
AT-6	第6册

### 13. 统计管理

可以按照部门或档案分类统计档案的使用情况。



#### 14. 报表管理

用户可以根据文档管理的要求，生成相应的报表。

